

# HIDROGRAFIA DA BACIA HIDROGRÁFICA DO RIO DO PEIXE/SC



ENTIDADE EXECUTIVA  
**ECOPEF**  
PROponente  
GOVERNO DE  
**SANTA CATARINA**  
SECRETARIA DE ESTADO  
DO DESENVOLVIMENTO  
ECONÔMICO SUSTENTÁVEL

## Legenda

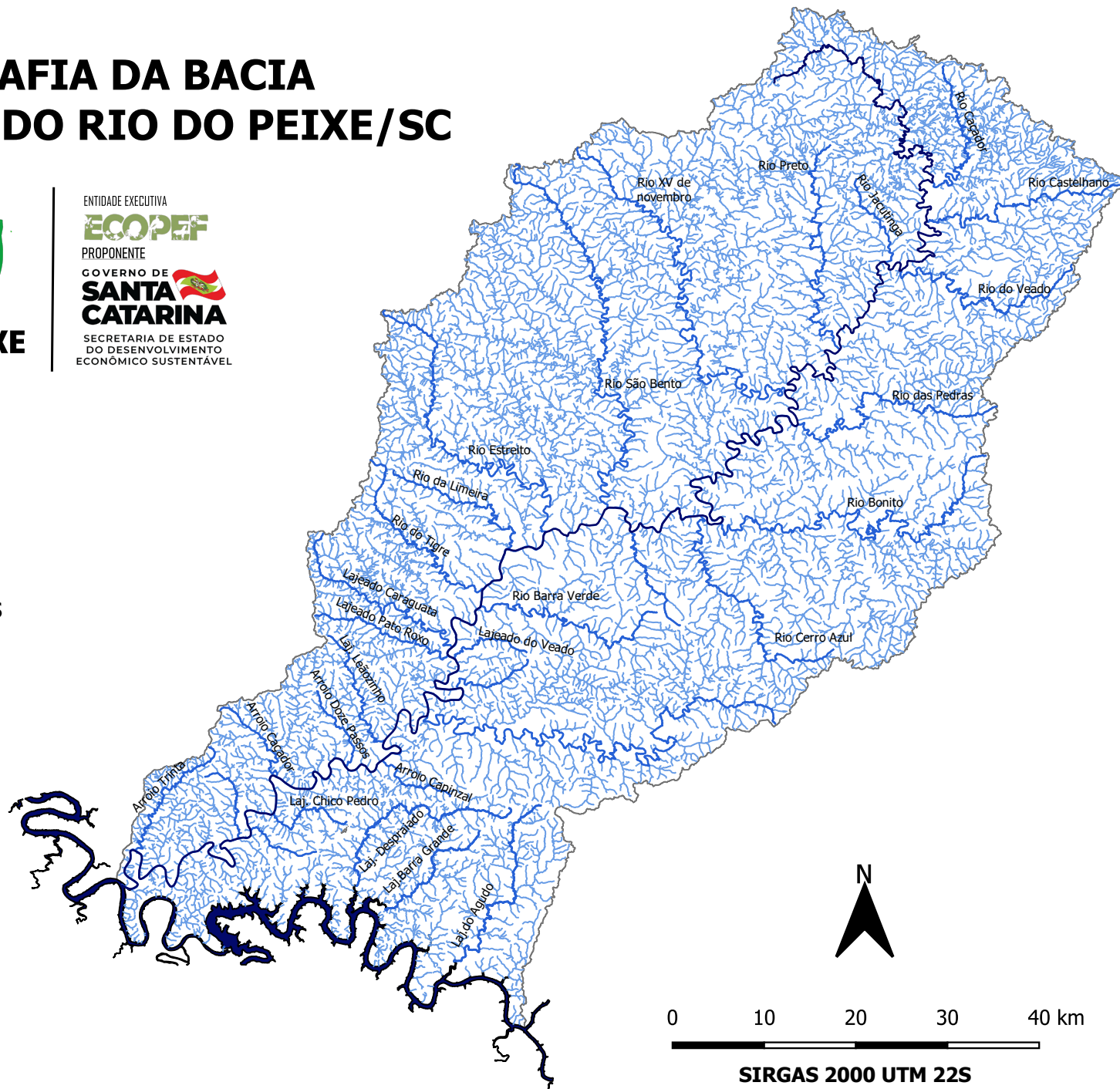
- Rio do Peixe
- Principais Afluentes
- Rio Uruguai
- Área da Bacia

### FONTE:

Plano Estadual de Recursos Hídricos (SDE, 2016).  
Cursos d'água (ANA, 2018).  
Trechos de massa d'água (INDE, 2018).

### ELABORAÇÃO:

Laís Bruna Verona, 2019.  
Equipe Co-Gestora do Parque Estadual Fritz Plaumann



0 10 20 30 40 km

**SIRGAS 2000 UTM 22S**